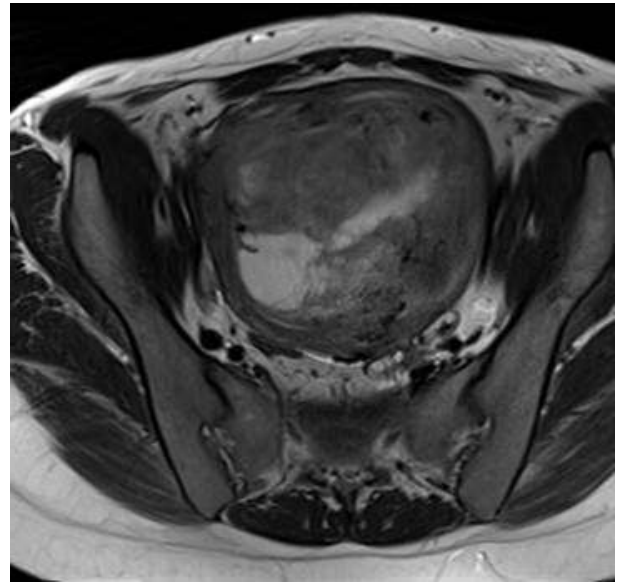


IRM DU PELVIS



OBJECTIFS

- Se familiariser avec les compétences de base de l'IRM pelvienne
- Maîtriser l'anatomie du pelvis
- Connaître les fondamentaux sur la préparation du patient et son positionnement
- Acquérir une base solide sur les fonctionnalités et les protocoles d'IRM pelvienne



PUBLIC CONCERNÉ

- Manipulateur en électroradiologie médicale



PROGRAMME

Accueil des participants, tour de table sur les cas pratiques rencontrés par les apprenants, sur les difficultés rencontrées au quotidien et sur leurs attentes de formation (9h00 - 9h15)

Anatomie et Physiologie (9h15 - 10h15)

- Anatomie et physiologie du pelvis féminin
- Anatomie et physiologie du pelvis masculin

Prise en charge et préparation du patient (10h30 - 11h00)

- Information pertinente pour l'interprétation
- Contre-indications IRM
- Préparation du patient

Séquences (11h00 - 12h30)

- Introduction
- Fast spin echo
- Echo de gradient
- Vibe
- Diffusion

Protocoles Pelvis Féminin (13h30 - 14h00)

- Protocole Déféco-IRM
- Rectum et fistule anale

Protocoles Pelvis Masculin (14h00 - 14h30)

- Protocole Prostate

Les Artéfacts (14h45 - 15h45)

- Mouvement
- Flux
- Repliement
- Susceptibilité magnétique
- Ferromagnétique

Produit de Contraste (15h45 - 16h45)

- Introduction
- Rappel pondérations T1 et T2
- Les agents de contraste
- Indications
- Contre-indications
- Effets secondaires
- Administration de contraste

Qualité d'Image (16h45 - 17h30)

- Contraste
- Rapport signal bruit
- Résolution spatiale
- Ce qu'il faut retenir

Bilan de la formation et quiz interactif. Apport de solutions, pistes de réflexion dans l'analyse des pratiques professionnelles.